

MUNICIPALITÉ



**Sainte-Mélanie**

# PROGRAMMATION LOISIRS ET CULTURE

Été 2026



**Pour plus d'informations :**

Communiquez avec le service des loisirs

[loisirs@sainte-melanie.ca](mailto:loisirs@sainte-melanie.ca) / 450 889-5871 poste 234



# Informations générales

## Entente intermunicipale

En tant que citoyen de la Municipalité de Sainte-Mélanie, vous bénéficiez d'une entente avec la Municipalité de Saint-Ambroise-de-Kildare et la Municipalité de Notre-Dame-de-Lourdes. Vous pouvez donc vous inscrire aux activités offertes par celles-ci en bénéficiant du coût résident.

Vous trouverez également leur programmation sur leur site Internet :  
[www.saintambroise.ca](http://www.saintambroise.ca)      [www.notredamedelourdes.ca](http://www.notredamedelourdes.ca)

## Emplacement des cours offerts à Sainte-Mélanie

Salle Jean d'Ailleboust :	10, rue Louis-Charles-Panet
Centre des loisirs et parc des Sables :	20, rue des Ormes
Bibliothèque :	940, route Principale
École primaire Sainte-Hélène :	100, rue de l'Église
Salle Oasis Joly :	100, rue des Ormes
École de Danse Danielle et Josée :	570, chemin du Lac-Sud

## Cours à l'école de Danse Danielle et Josée

Pour s'inscrire aux cours qui se déroulent à l'école de danse, communiquez directement avec eux au 450-898-7400, et ce, dès aujourd'hui.



# Informations générales

## Période d'inscription

**Du 13 au 24 avril 2026**

Pour les résidents de :

- Sainte-Mélanie
- Saint-Ambroise-de-Kildare
- Notre-Dame-de-Lourdes

**Du 20 au 24 avril 2026**

Pour les non-résidents

## Où s'inscrire ?

En ligne uniquement : [www.sainte-melanie.ca](http://www.sainte-melanie.ca)

Sous l'onglet



Programmation des loisirs

## Accès loisirs Sainte-Mélanie

Des places gratuites pour des activités sportives, culturelles et en plein air sont offertes aux enfants, adultes et aînés dont le revenu familial répond aux critères d'admissibilité.

**Inscriptions** : Sur rendez-vous par courriel à [loisirs@sainte-melanie.ca](mailto:loisirs@sainte-melanie.ca) ou par téléphone au 450-889-5871 poste 234

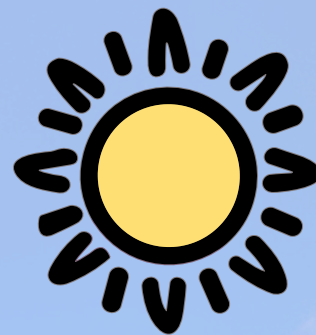
**Où ?** : À l'Hôtel de Ville au  
10, rue Louis-Charles-Panet, Sainte-Mélanie

**\*\*N'oubliez pas votre preuve de revenu.**

**Critères  
d'admissibilité ?**



# Camp de jour



## Camp de jour



25 juin au 14 août 2026



de 9h à 16h

- Par jour - 25 - 26 juin
- Semaine 1 - 29 juin au 03 juillet
- Semaine 2 - 06 juillet au 10 juillet
- Semaine 3 - 13 juillet au 17 juillet
- Semaine 4 - 20 juillet au 24 juillet
- Semaine 5 - 27 juillet au 31 juillet
- Semaine 6 - 03 août au 07 août
- Semaine 7 - 10 août au 14 août



Voir tableau de tarification en page 4



École primaire Sainte-Hélène



Inscriptions : En ligne (Municipalité)

## Sorties

- Semaine 1 - Royaume de Nulle part
- Semaine 2 - Camp REP
- Semaine 3 - Complexe Atlantide
- Semaine 6 - Cinéma et Olympiades

## Service de garde



25 juin au 14 août 2026



7h à 9h et 16h à 18h



Voir tableau de tarification en page 4



École primaire Sainte-Hélène



Inscriptions : En ligne (Municipalité)

# Camp de jour

## Tarifification 2026



### Sans service de garde

Semaines	👤 1er enfant	👧 2e enfant	👦 3e enfant et +
1 semaine	169 \$	169.54 \$	143.08 \$
2 semaines	302 \$	249.08 \$	196.16 \$
3 semaines	408 \$	328.62 \$	249.24 \$
4 semaines	509 \$	403.16 \$	297.32 \$
5 semaines	580 \$	447.70 \$	315.40 \$
6 semaines	666 \$	507.24 \$	348.48 \$
7 semaines	772 \$	586.78 \$	401.56 \$

### Avec service de garde

Semaines	👤 1er enfant	👧 2e enfant	👦 3e enfant et +
1 semaine	237 \$	201.11 \$	165.22 \$
2 semaines	383 \$	311.22 \$	239.44 \$
3 semaines	527 \$	419.33 \$	311.66 \$
4 semaines	664 \$	520.44 \$	376.88 \$
5 semaines	769 \$	589.55 \$	410.10 \$
6 semaines	886 \$	670.66 \$	455.32 \$
7 semaines	1 022 \$	770.77 \$	519.54 \$

# Activités pour enfants



## Théâtre et improvisation



Jeudi de 16h30 à 17h30



125\$+tx / 7 semaines



Centre des loisirs



Inscriptions : En ligne (Municipalité)



Début le 30 avril 2026



## Baseball



Mardi de 18h à 19h - 6 à 10 ans

Mardi de 19h à 20h - 11 à 14 ans



180 \$+ tx / 10 semaines



Parc des sables



Inscriptions : En ligne (Municipalité)



Début le 2 juin 2026



## Soccer



Jeudi de 18h à 19h - 3 à 7 ans

Jeudi de 19h à 20h - 8 à 12 ans



180 \$+ tx / 10 semaines



Parc des sables



Inscriptions : En ligne (Municipalité)



Début le 4 juin 2026





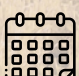
# Activités pour enfants







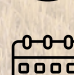
Offerts par Nancy Riquier  
formée par



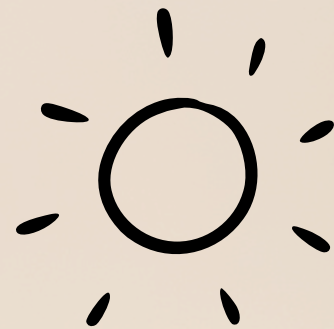
## Prêt à rester seul

-  Dimanche 26 avril 9h à 15h
-  45\$ + tx
-  Centre des loisirs
-  Inscriptions : En ligne (Municipalité)
-  9 à 11 ans (3e année terminée)

## Gardiens avertis

-  Dimanche 3 mai 9h à 16h
-  45\$ + tx
-  Centre des loisirs
-  Inscriptions : En ligne (Municipalité)
-  11 ans ou plus

# Activités pour 16 ans et plus



## Photographie (débutant)



Mercredi 27 mai, 3 juin, 10 juin  
18h30 à 20h30

+ une sortie sur le terrain



150 \$ +tx



Centre des loisirs



Inscriptions : En ligne (Municipalité)



Début le 27 mai 2026

## Atelier Gouache



9h à 12h



30 \$ +tx par séance



Parc des chutes - Entrée Sainte-Mélanie  
devant le chalet d'accueil



Inscriptions : En ligne (Municipalité)



4 séances : 9 mai, 6 juin, 4 juillet et 8  
août





# Atelier de Yoga avec

## Yoga tous niveaux



Lundi de 18h45 à 20h



93 \$ + tx / 6 semaines

\*Rabais étudiant et 55 ans et plus (10 %)



Salle Jean d'Ailleboust



Josi Anne Farley



Inscriptions : En ligne



Débute le 27 avril 2026

N'oubliez pas  
d'apporter votre  
tapis de yoga, une  
couverture et des  
vêtements  
confortables

## Yoga sur chaise



Mardi de 10h à 11h



93 \$ + tx / 6 semaines

\*Rabais étudiant et 55 ans et plus (10%)



Centre des loisirs



Josi Anne Farley



Inscriptions : En ligne



Débute le 28 avril 2026

# Josi Mandala Yoga



## Fleurir depuis son centre



Dimanche 3 mai de 10h à 11h45



Centre des loisirs



Inscriptions : En ligne



Josi Ann Farley



Matériel requis :

- Vêtements confortables
- Tapis et bloc de yoga;
- 1-2 couvertures épaisses.

## Rayonner vers tous les êtres



Dimanche 7 juin de 10h à 11h45



Salle Jean d'Ailleboust



Inscriptions : En ligne



Josi Ann Farley



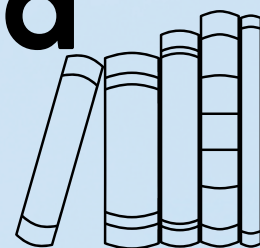
Matériel requis :

- Vêtements confortables
- Tapis de yoga;
- 1 couverture épaisse.

1 cours : 32 \$

2 cours : 58 \$

# Activités offertes à la bibliothèque



## Avril

**Atelier d'art avec Annie Durette**

**Un étonnant printemps** (pour enfants)

Samedi le 18 avril 2026

10h30 à 11h30

À la bibliothèque



## Mai

**Atelier éveil musical avec Geneviève Lavallée**

Samedi 9 mai 2026

(2 à 5 ans)

10h00 à 10h30

À la bibliothèque



**Déjeuner littéraire - Hommage à Louise-Amélie Panet**

Pour tous

Samedi 23 mai 2026

À partir de 10h00

À la salle Jean D'ailleboust (hôtel de ville)

**Animation avec autrice jeunesse - Alexandra Lachapelle - À L'écoute d'Henri**

Pour enfants

Samedi 30 mai 2026

10h30 à 11h30

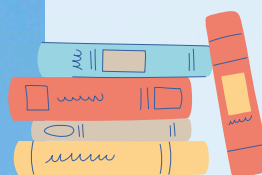
À la bibliothèque

## Club de lecture

À 13h30 à la bibliothèque

les mercredis : 22 avril 2026

Dernière de la saison, de retour en septembre



# Parc Régional des Chutes Monte-à-Peines-et-des-Dalles

## Initiation à l'observation du ciel nocturne

Animés par Fabien Proulx-Tremblay, astronome amateur aguerri, les ateliers d'Initiation à l'observation du ciel nocturne offert par le Parc se veulent une initiation à l'observation de la voûte céleste combinée à une randonnée nocturne en milieu forestier.

**Date :** 27 juin, 25 juillet, 29 août 2026

**Heure :** 19h30 à 21h30

**Prix :** 10 \$ par personne (incluant le droit d'entrée)

**Lieu :** Entrée Sainte-Mélanie  
60 avenue de la Champs Vallon Sainte-Mélanie

**Inscription :** Obligatoire en ligne



## Atelier d'herboristerie

Rejoignez Élodie Bibeau pour un atelier d'herboristerie de 2 heures dans le magnifique Parc Régional des chutes Monte-à-Peine-et-des-Dalles !

**Date :** 30 mai, 13 juin, 8 août 2026

**Heure :** variable, vérifier avec le Parc

**Prix :** 40\$ par personne (incluant le droit d'entrée)

**Lieu :** Entrée Sainte-Béatrix  
561, rang des Dalles, Sainte-Béatrix

**Inscription :** Obligatoire en ligne



# Autres activités



## Journée Verte

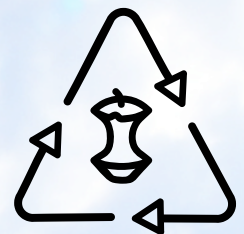
Distribution d'arbres et de compost  
Tables pour ventes de garage

**Date :** Samedi 16 mai 2026

**Heure :** 9h à 14h

**Lieux :** Parc des Sables

**Inscriptions :** Exclusivement pour les ventes de garage



Réservation des tables  
à partir du 27 avril  
par courriel  
loisirs@sainte-  
mélanie.ca

## Fête nationale du Québec

Feux d'artifice, jeux gonflables, animations ludiques,  
messe country, discours patriotiques et prestation de  
Seb et Jess

**Date :** Mercredi 24 juin 2026

**Heure :** 13h à 23h

**Lieux :** Parc des Sables

**Inscriptions :** Aucune inscription nécessaire.



# Autres activités



## Après-midi folklorique

Tous les mois à la salle municipale (Jean d'Ailleboust), l'Association folklorique de Lanaudière offre des prestations musicales lors desquelles le chant et la danse traditionnels sont à l'honneur.

**Date :** 24 avril 2026      29 mai 2026

**Heure :** 13h à 17h

**Lieux :** Salle Jean d'Ailleboust

**Réservation :** Aucune réservation nécessaire



Vous pouvez apporter vos breuvages et vos collations.

## Jardins communautaires

De la germination à la récolte, un collectif de citoyens entretient le jardin communautaire au Parc des Sables. Les citoyens désirant s'investir en 2026 sont invités à se présenter à la rencontre d'information pré-ouverture.

**Date :** 2 mai 2026

**Heure :** 10h am

**Lieu :** Centre des loisirs (20 rue des ormes)

**Inscriptions :** Aucune inscriptions nécessaire

# Autres activités



## Spectacle Chorale Belles Montagnes

La chorale Belles Montagnes vous invite à assister à leur spectacle sous le thématique Chansons de Chez-Nous

**Date :** Dimanche 24 mai 2026

**Heure :** à partir de 15h

**Lieux :** Église Sainte-Mélanie

**Réservation :** 25 dollars vendu à la porte ou par téléphone au 450-886-0512



# Politique de remboursement



La Municipalité subventionne les activités adressées aux jeunes de 18 ans et moins qui ne sont pas offertes à Sainte-Mélanie.

Les demandes de contribution financière doivent être déposées avant le 30 novembre 2026.

Critères d'admissibilité :

- Offert aux résidents de Sainte-Mélanie;
- Être âgé de 18 ans et moins;
- Pratiquer une activité reconnue par la Municipalité;
- Remboursement de 30% du montant déboursé pour l'activité;
- Maximum de 250\$ par enfant, pour la période annuelle du remboursement.

Veillez compléter le formulaire d'aide financière prévu à cet effet disponible sur le site de la Municipalité au préalable.



Politique de remboursement complète sur le site Internet :  
[www.sainte-melanie.ca](http://www.sainte-melanie.ca)

# Informations



**Pour toutes informations en lien avec la programmation des loisirs ou les inscriptions, veuillez communiquer avec le service des loisirs.**



450 889-5871, poste 234



loisirs@sainte-melanie.ca



www.sainte-melanie.ca



## Téléchargez l'application gratuitement et découvrez notre belle municipalité.

Anekdote est une plateforme mobile qui permet de découvrir le monde qui nous entoure, le tout en toute liberté. Découvrez Sainte-Mélanie comme jamais auparavant avec Anekdote. La plateforme vous donne accès aux attraits patrimoniaux et touristiques en les rendant accessibles de manière ludique et captivante.

### À découvrir:



- Près de 50 attraits à découvrir;
- Un parcours agrotouristique (Miel de Chez nous, Albion, Jardin Arômes et Saveur, etc.);
- Des entreprises établies à Sainte-Mélanie depuis des années (École de danse Danielle et Josée);
- Endroits municipaux, historiques et culturels (Église, Parc des Sables, etc.).



